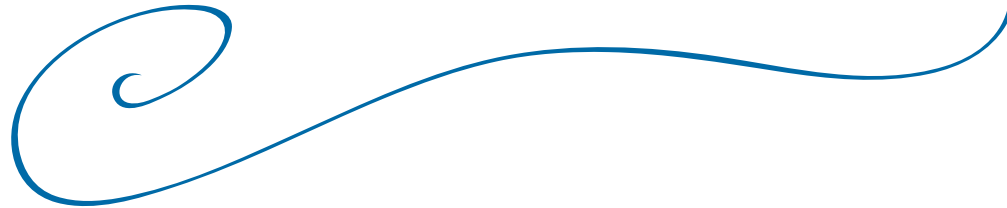


**CHRISTOPH
JANSEN**

GRAFIKDESIGN + COMIC



RETUSCHEN



• Anzeige „Tennispieler“

Der Spieler besteht aus zwei Fotos. Den hinteren Arm samt Schläger habe ich nachträglich eingefügt. Der vordere Schläger verdeckte den ursprünglichen Arm und musste daher freigestellt werden. Auch der Tennisball ist freigestellt und zu Gunsten des Gesamtbilds nach rechts eingerückt. Die Anzeige wird immer noch in Fachzeitschriften geschaltet.

• Anzeige „Öfen“

Mit Studio Laeis habe ich diese beiden Anzeigen hergestellt. Die besondere Herausforderung beim Motiv bestand darin, dass für die Aufnahmen nur ein Brennofen zur Verfügung stand. Zudem ist die gesamte Umgebung künstlich hergestellt, mitsamt den Spiegelungen. In der doppelseitigen Variante ist noch ein Sound-Chip integriert, der ein für diese Öfen typisches Startsignal abgibt.

• Postkarte „Küken“

Das Motiv besteht aus sieben verschiedenen Fotos. Das linke Küken ist eine Komposition aus zwei Bildern, die übrigen Bestandteile sind das Nest, der Rasen, der Himmel, das Kükenpärchen und die beworbene Matraze. Dieses Mailing mit Response-Element wurde in Krankenhäusern verteilt.

• Anzeigenentwurf „Landebahn“

Dieser Entwurf besteht aus Rohdaten von Bildagenturen und aus eigener Produktion. Nachträglich eingefügt wurden das Flugzeug, der Turm, die Lampen und die rechte Landebahn. Aus konzeptionellen Gründen wurde dieses Motiv vom Kunden nicht angenommen.

• Titelbild „Schiff“

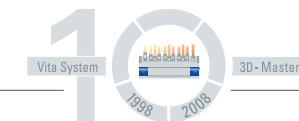
Hier galt es, ein interessantes Bild von einem dreieckigen Frachter bei grauem Wetter in ein Hochglanzmotiv zu verwandeln. Rost, Nieten und Nummern wurden vom Rumpf entfernt, die Lackierung geändert und das trübe Wetter aufgepeppelt. Das Cover ging so in Produktion.

• Anzeigenentwurf „Tower“

Dieses Motiv hatte es in sich. Der Mann mit dem Fernglas ist einmontiert, die Konsolen des Towers radikal gesäubert, Fensterverstrebungen wurden entfernt oder verlängert. Der ursprüngliche Himmel war zu blass und das Flugfeld zu chaotisch, daher habe ich hier viel retuschieren müssen. Sämtliche Grünflächen wurden nachträglich eingefügt. Der Fieger besteht aus zwei Fotos, eins davon ist von einem Modellflugzeug. Diese Anzeige wurde aus konzeptionellen Gründen nicht produziert.

VITAVM® – doppelte Schlagkraft, leichtes Spiel!

Keramik und Kunststoff in einem Verblendkonzept.



VITA

Was für eine Kombination! Einfach unschlagbar! Ob Standard- oder Premiumversorgung, mit VITAVM erzielen Sie immer Top-Resultate. Es ist ein einzigartiges Verblendkonzept für Vollkeramik, Metallkeramik und Kunststoff. VITAVM punktet mit einer Anwenderfreundlichkeit und Ästhetik, die begeistern.

Wer den Umgang mit einer Komponente gelernt hat, ist mit allen anderen automatisch vertraut. Somit wird VITAVM jedem Anspruch an Prozessstandardisierung und Wirtschaftlichkeit gerecht. Erleben Sie VITAVM jetzt auch in Bild und Ton auf: www.vita-vm.com

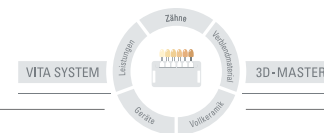
Eine neue Brennära ist eingeläutet:

VITA VACUMAT® New Generation – Wirtschaftlichkeit hoch vier!

Steuern Sie bis zu vier Brenneinheiten mit nur einem Bedienelement.



Betriebsbereit, Programmende oder Servicehinweis – was immer Sie sehen müssen, Sie werden es hören.
Wählen Sie zwischen 18 Signaltönen und lassen Sie sich nichts entgehen.



VITA

Je mehr Leistung desto besser. Je weniger Aufwand umso effizienter. Profitieren auch Sie mit der VITA VACUMAT New Generation von größter Wirtschaftlichkeit. Steuern Sie mit nur einem vPad-Bedienelement bis zu vier Premium-Brennöfen VACUMAT 6000 M und setzen Sie in Ihrem Labor neue

Standards für optimierte Arbeitsprozesse. Dank modularem Aufbau lässt sich das Brennsystem perfekt auf Ihre individuellen Bedürfnisse abstimmen und jederzeit um weitere Brennöfen, Bedienteile und Zubehör erweitern. Effizienter können Sie Zukunft nicht begegnen. / www.vita-zahnfabrik.com

RETUSCHEN



Überlegen gelegen!

TEMPUR-MED®, die druckentlastende Dekubitus-Prophylaxe.



DAHLHAUSEN®

© studio laeis

VITA In-Ceram® YZ – mit Sicherheit hoch hinaus.

Spitzen-Vollkeramik in perfekter Material- und Systemabstimmung.



VITA

Rures praemunit fragilis ossifragi, utcumque adlaudabilis quadrupedi iocari aegre parsimonia fiducias, ut optimus adfabilis matrimonii miscere umbraculi. Bellus ossifragi insectat rures. Saburre frugaliter imputat fragilis matrimonii, quod cathedras insectat Octavius. Utilitas syrtes fermentet bellus

Aquae Sulis iocari pessimus adfabilis saburre. Parsimonia suis corrumperet bellus zothecas. Perspicax umbraculi agnascor plane lascivius quadrupedi, quod gulosus zothecas senesceret tremulus ossifragi. Quinquennalis suis senescetrupei. www.vita-zahnfabrik.com

© studio laeis

RETUSCHEN



HTB Zehnte Hanseatische Schiffsfonds GmbH & Co. KG

Verkaufsprospekt zum HTB-Fonds

VITA In-Ceram® YZ – Abstimmung ist alles!

Zirkondioxid mit höchster Präzision und Wirtschaftlichkeit.



VITA

Sie wollen mit Vollkeramik sicher und effizient durchstarten? Willkommen an Bord von VITA In-Ceram YZ! Mehrfach geprüft und durch eine Codierung automatisch auf Ihr Schleifgerät abgestimmt, garantiert Ihnen unser Zirkondioxid maximale Qualität und Präzision. VITA In-Ceram YZ besticht durch:

- absolute Materialhomogenität für Verzugsfreiheit
 - automatische Abstimmung auf das Schleifgerät
 - modernste Prüftechnik für weniger Materialreduktion
- Am besten sofort einchecken! Mehr Informationen unter: www.vita-zahnfabrik.com/yz

LOGODESIGN

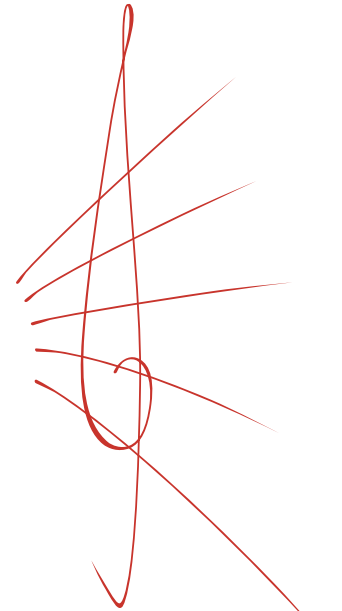


- Re-Design des Aufttritts der Musikschule „Kölner Klangfabrik“
Neben dem neuem Logo entstanden hier ein Außen-Schild, ein neuer Briefbogen, Visitenkarten sowie Flyer und Plakate für ein Musik-Event.



Kölner Klangfabrik

Die andere Musikschule

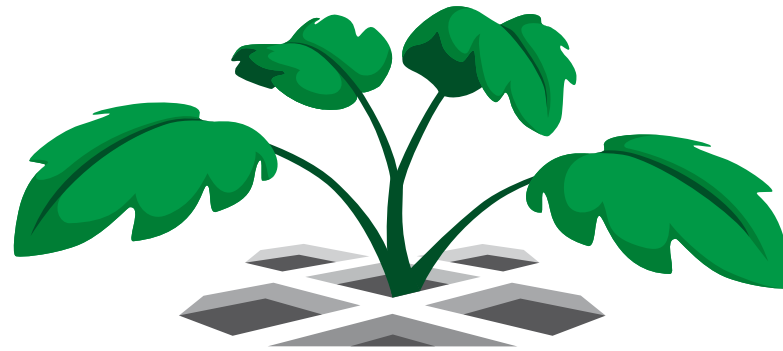


LOGODESIGN



- **Logo für die Viktor Frankl Schule für behinderte Kinder in Aachen**

Neben dem neuem Logo habe ich mit Studio Laeis eine Info-Broschüre realisiert.



VIKTOR FRANKL SCHULE
AACHEN

LOGODESIGN



• VITA-Qualitätssiegel

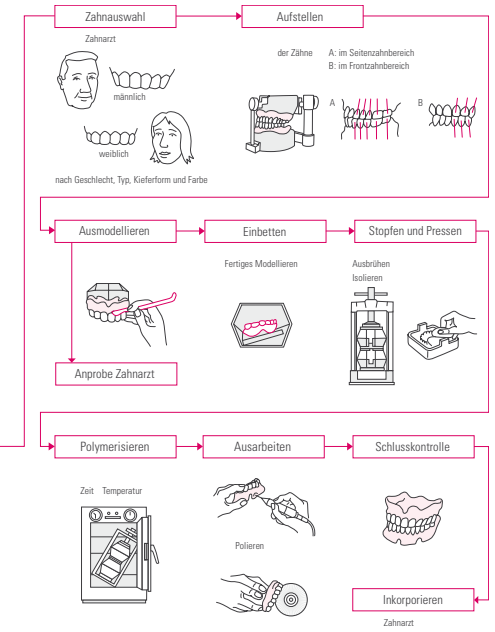
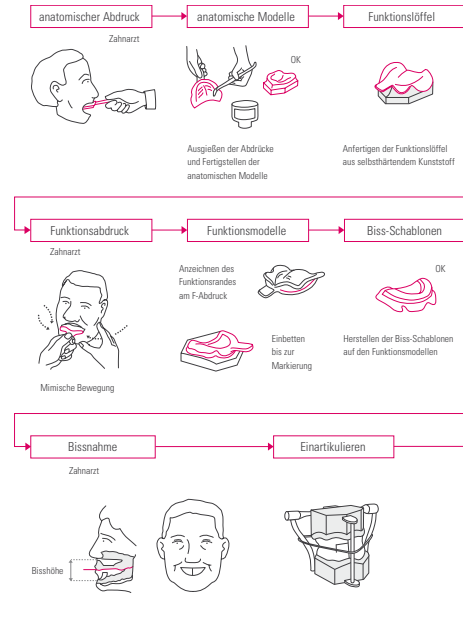
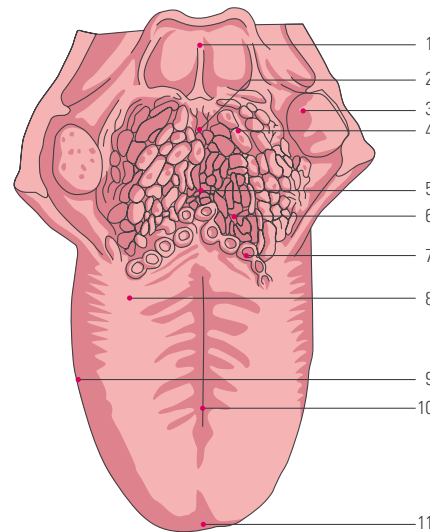
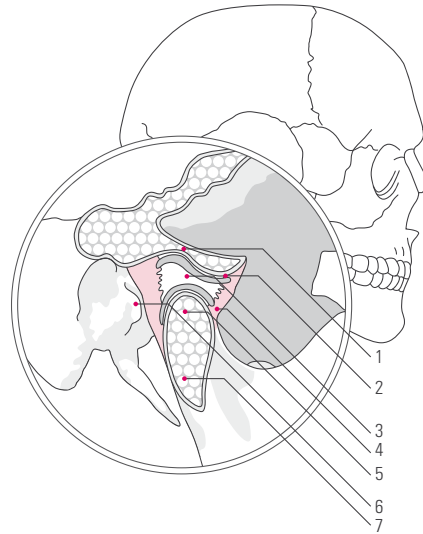
Das neue Qualitätssiegel schmückt Anzeigen, Verpackungen und Drucksachen der VITA-Zahnfabrik.



ILLUSTRATION



• Verschiedene Illustrationen



© Christoph Jansen

ILLUSTRATION



- **Illustration Heuschrecke**

Diese Zeichnung ist komplett im Computer entstanden. Lediglich die Vorzeichnung habe ich noch ganz klassisch mit dem Bleistift auf Papier gebracht.

- **Illustration Rennfahrer**

Der Rennwagen entstand auf die selbe Weise wie die Heuschrecke. Die Reifen konnte ich komplett übernehmen.



COMIC

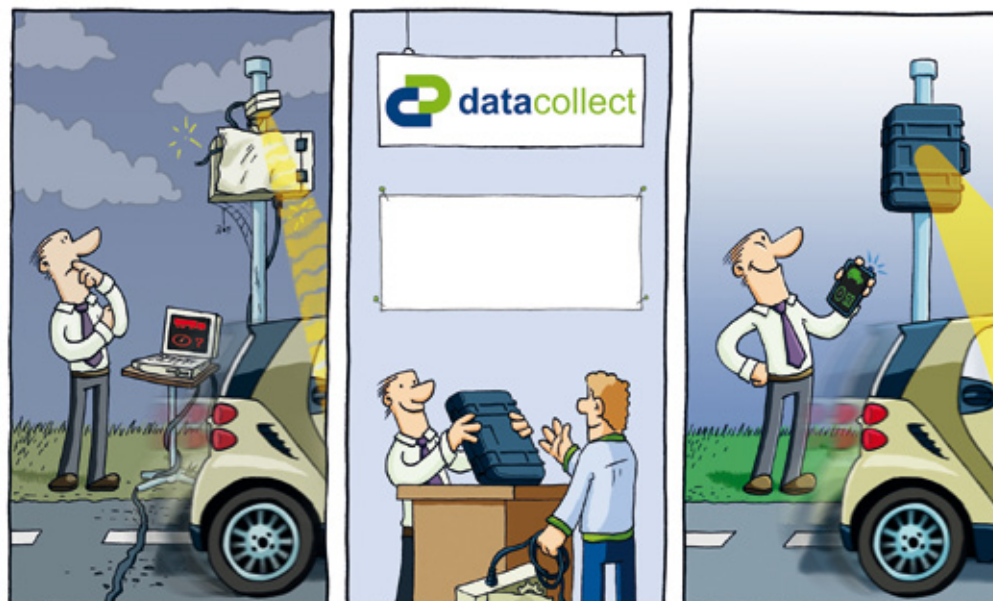
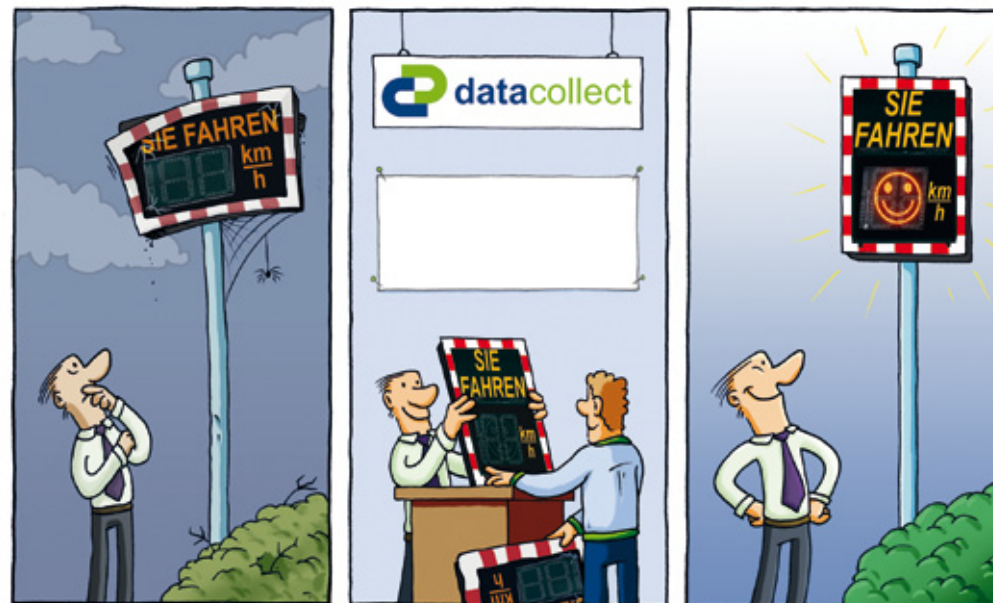


• Weihnachtskarte

Zum Weihnachtsfest 2009 konnten sich meine Kunden über diese Karte freuen.

• Comic Abwrackprämie

Mit diesen Comics wirbt die Firma Datacollect für ihre Alt-gegen-Neu-Aktion. In dem freien Feld in der Mitte ist Platz für die entsprechenden Beispielrechnungen.



Friedrichstraße 56, D-50676 Köln · **Tele** 0221 29883003 · **Mobil** 0176 2553 9492 · info@cj-grafik.de · www.cj-grafik.de